

Utsatta områden

-sociala risker, kollektiv förmåga och oönskade händelser



Ett **utsatt område** är ett geografiskt avgränsat område som karaktäriseras av:

- Låg socioekonomisk status
- Kriminell påverkan på lokalsamhället.

Ett utsatt område uppvisar en problematik som primärt kräver polisiär närvaro och polisiära insatser för att komma till rätta med existerande problem.

Ett **särskilt utsatt område** kännetecknas av:

- Allmän obenägenhet att delta i rättsprocessen.
- Svårigheter för polisen att fullfölja sitt uppdrag
- Parallella samhällsstrukturer
- Våldsbejakande religiös extremism
- Närhet till andra utsatta områden

Ett särskilt utsatt område uppvisar en problematik som i hög grad kräver gemensamma insatser från flera samhällsaktörer för att komma till rätta med existerande problem.

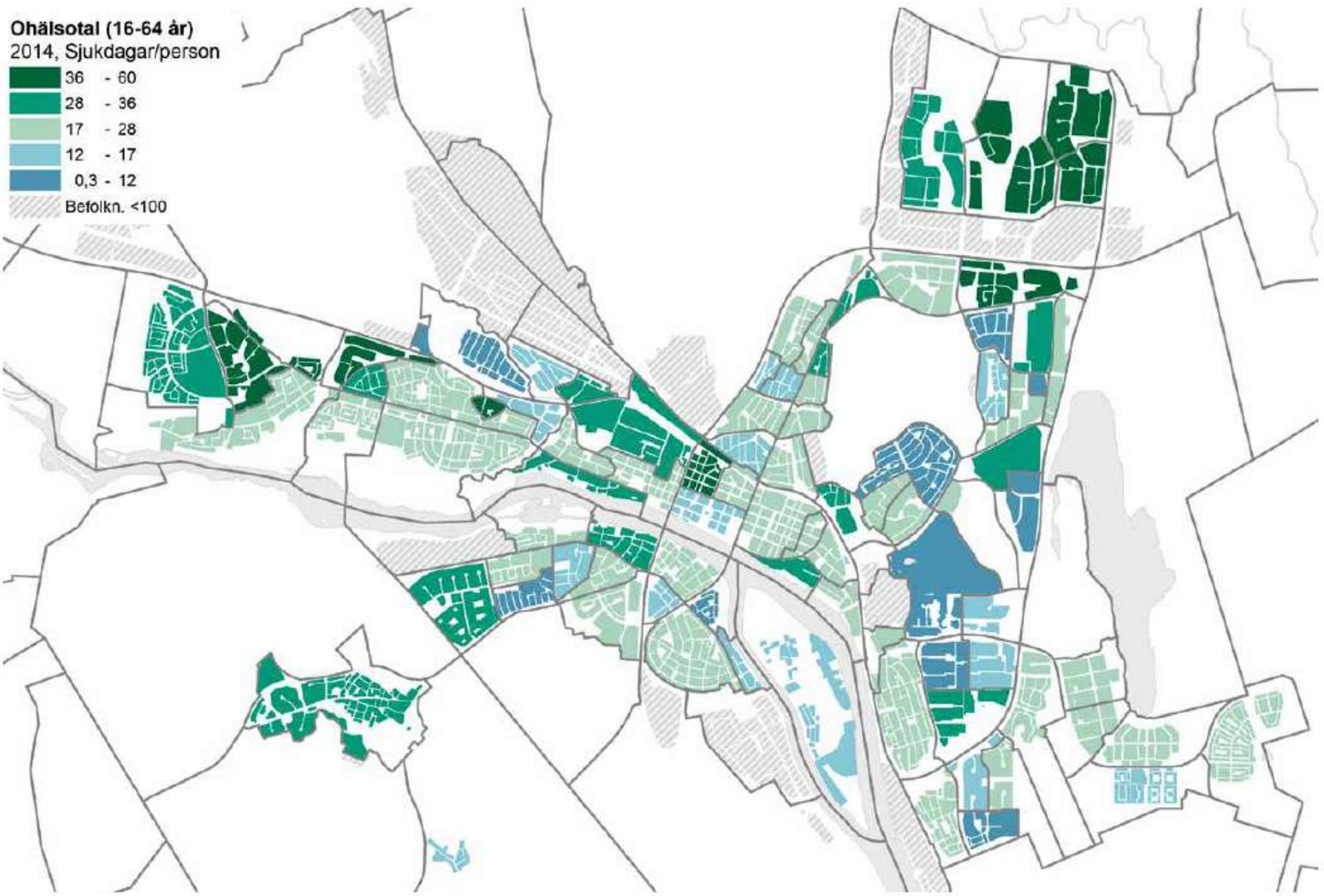
Hållbarhet

```
graph TD; A[Hållbarhet] --> B[Hållbarhet i nya stadsdelar]; A --> C[Komplettering i befintliga stadsdelar för att förbättra hållbarheten];
```

Hållbarhet i nya
stadsdelar

Komplettering i befintliga
stadsdelar för att förbättra
hållbarheten

Ohälsotal (16-64 år)
2014, Sjukdagar/person



Förvärvsgrad (20-64 år)

2013, Andel (%)

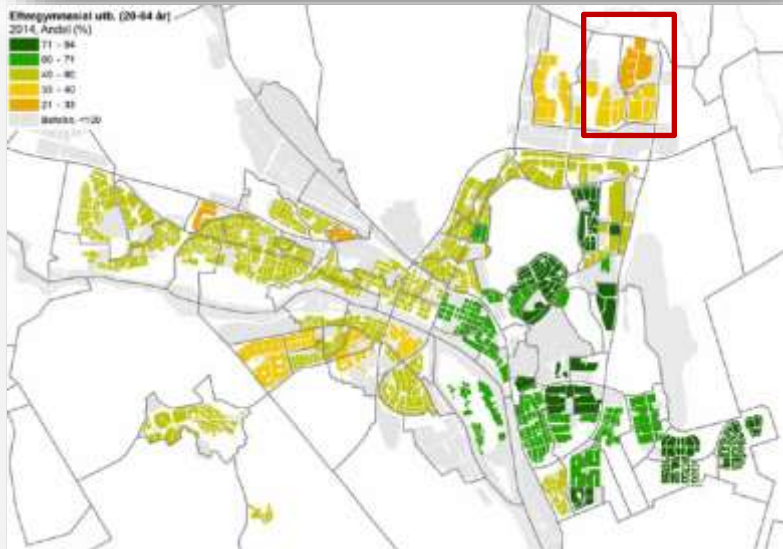
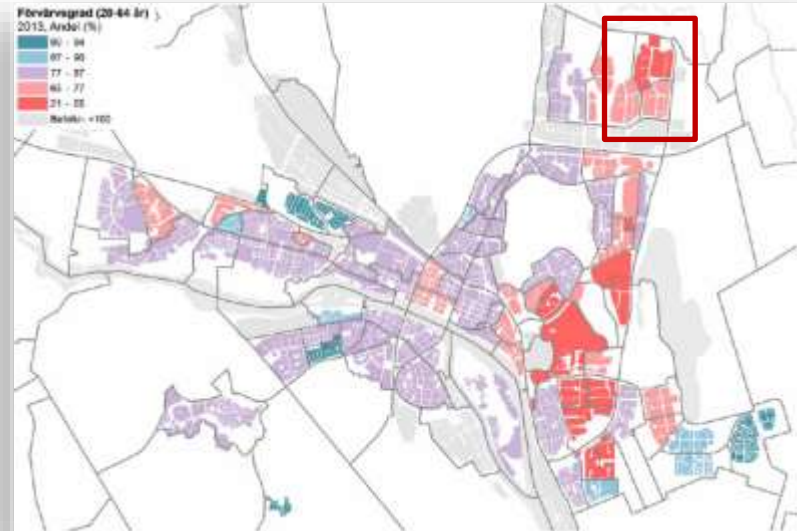
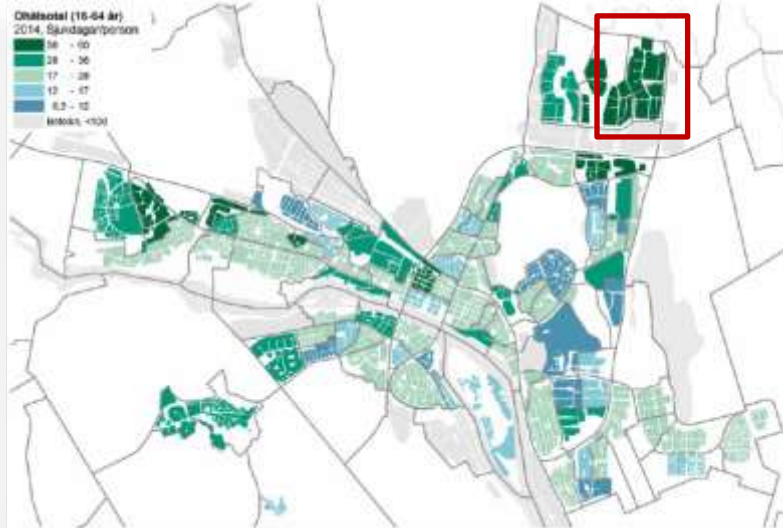


Eftergymnasial utb. (20-64 år)

2014, Andel (%)



Östra Ersboda



Högre ohälsotal
Lägre förvärvsgrad
Lägre nivå eftergymnasial utbildning

Analys av Östra Ersboda

Minus

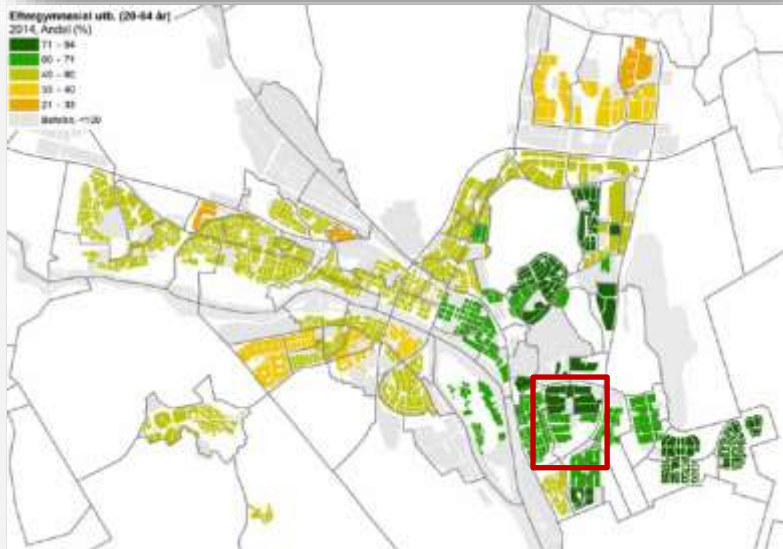
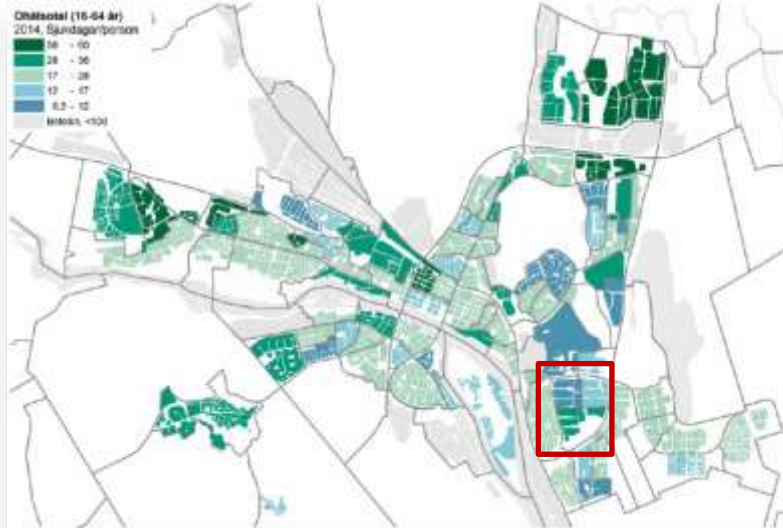
- Stor andel hyresrätter med inslag av bostadsrätter. Äganderätter saknas
- Fler medborgare med utomnordisk bakgrund än snittet

Plus

- Boende trivs mycket bra och är stolta över sitt bostadsområde
- En bra blandning avseende bostäder/verksamheter/service/åldrar

➔ Vi kompletterar med radhus och villor med äganderätt för att bredda blandningen av vem som bor i stadsdelen.

Ålidhem



Medel ohälsotal
Lägre förvärvsgrad
Högre nivå eftergymnasial utbildning

Analys av Ålidhem

Minus

- Stor andel hyresrätter med inslag av bostadsrätter.
- Större bostäder och äganderätter saknas
- Fler studenter och fler med utomnordisk bakgrund än snittet

Plus

- Boende trivs mycket bra
- Bra bostäder i ett attraktivt läge i stan
- Hög utbildningsnivå
- Stora delar har upprustats

➔ Vi kompletterar med stadsradhus med äganderätt för att bredda blandningen av vem som bor i stadsdelen och möjliggör för barnfamiljer att bo kvar.



Balans

Ekologisk hållbarhet

Ekonomisk hållbarhet
Social hållbarhet



Blandning

- Upplåtelseformer
- Bostadsstorlekar
- De boende: Ålder, bakgrund, ekonomi, utbildningsnivå
- Bostäder/företag/service/parker/förskolor & skolor/vård- och omsorgsboenden etc etc
- Gestaltning