
Social hållbarhet i Riksbyggen

Charlotta Szczepanowski

Kort om Riksbyggen

- Bygger fastigheter med bostadsrätt
- Skapar bostadsrättsföreningar
- Förvaltar fastigheterna åt bostadsrättsföreningarna
 - Antal anställda ca 2 300
 - Cirka 350 000 boende
 - Vi finns över hela Sverige



Planeten ska med!



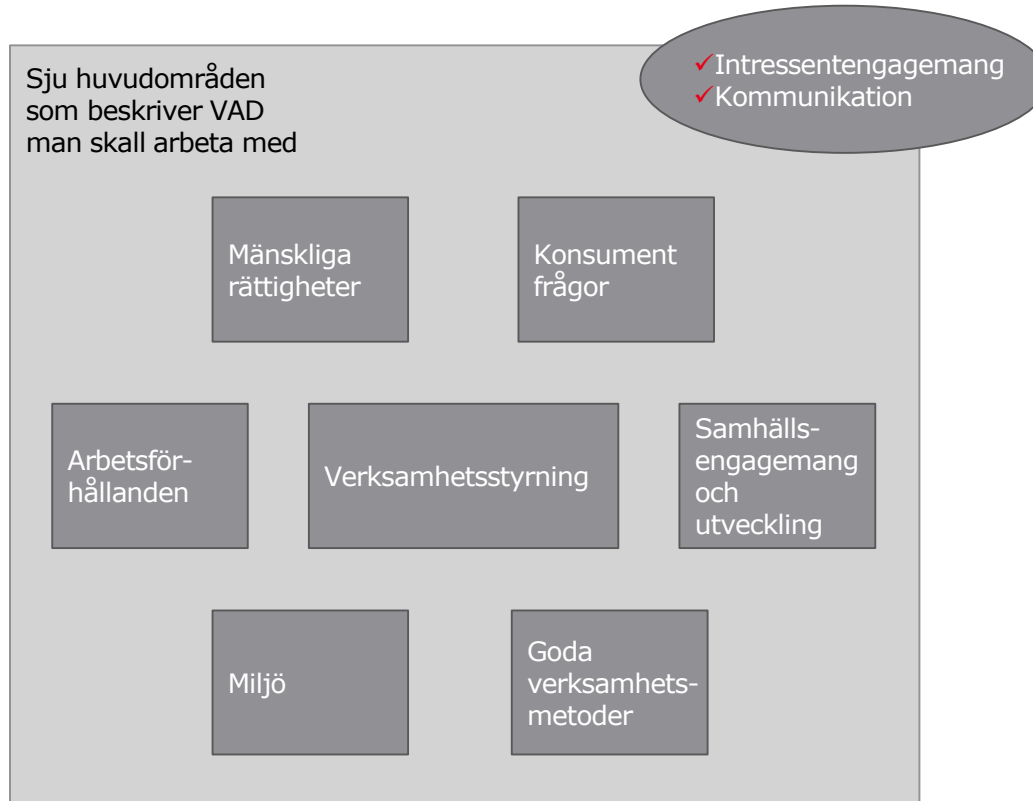
Vad betyder social hållbarhet för oss?

ISO 26000

Sju ansvarsprinciper som beskriver HUR man ska arbeta

1. Ansvarighet
2. Transparens
3. Etiskt uppförande
4. Respekt för intressenternas intressen
5. Respekt för rättstatens principer
6. Respekt för internationella uppförandenormer
7. Respekt för de mänskliga rättigheterna

Sju huvudområden som beskriver VAD man skall arbeta med



Social hållbarhet i en bostadsrättsförening i det hållbara samhället

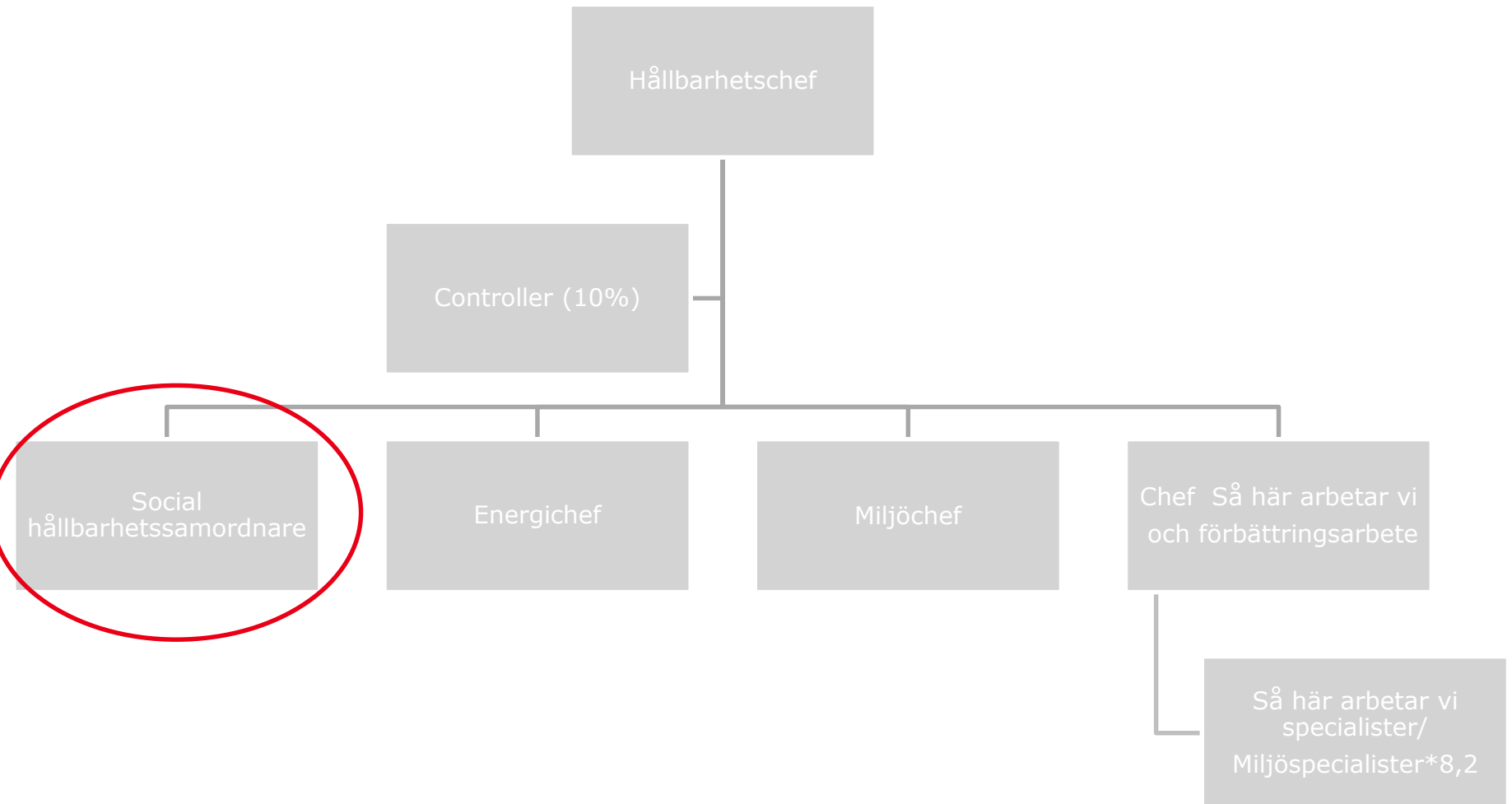
Fyra stolpar

- I vår Bostadsrättsförening har du möjlighet till att påverka
- I vår bostadsrättsförening skapar vi gemensam nytta
- I vår Bostadsrättsförening samverkar vi med omgivningen
- I vår Bostadsrättsförening är med vi med och utvecklar samhället



Hur arbetar vi med social hållbarhet?

Organisation



Social hållbarhetssamordnare



Alla måste vara med!



Vad gör vi?

Social hållbarhet i en bostadsrättsförening i det hållbara samhället

Fyra stolpar

- I vår Bostadsrättsförening har du möjlighet till att påverka
- I vår bostadsrättsförening skapar vi gemensam nytta
- I vår Bostadsrättsförening samverkar vi med omgivningen
- I vår Bostadsrättsförening är med vi med och utvecklar samhället



Vi har börjat arbeta systematiskt med sociala hållbarhetsfrågor

Tankeram/mål/grundpelare	Tillämpningsområden/indikatorer	Vägledande frågor för att ta reda på vilka behov finns på platsen idag?	Behovsinventering (3=det finns ett stort behov, 0=det finns inga behov)	Dokumentera behoven (i de gula rutorna dokumenteras endast om det inte finns ett behov=3)	Kommer tillgängliga aktiviteter som minskar behovet/skapa förutsättningar för att behovet minskas? I vilken utsträckning från 1-3 (här behövs tydlig vägledning)	Dokumentera åtgärder
I vår Bostadsrättsförening har du möjlighet till att påverka			0		0	
	Ledarskap (styrelsen)	Finns det ett behov av att arbeta för att föreningen leds på ett mer aktivt, ödmjukt och demokratiskt sätt?				
	Engagemang och delaktighet (alla boende)	Finns det ett behov av att arbeta för att få fler medlemmar till möten och andra träffar?				
	Demokrati (alla boende)	Finns det ett behov av att säkerställa att alla i den blivande föreningen vet att de kan påverka sitt boende och känner att de kan påverka sitt boende? Finns det ett behov av att arbeta mer för att de boende respekterar de beslut som fattas?				
	Jämställdhet och mångfald	Finns det ett behov av att skapa en mer jämn könsfördelning i styrelsen? Finns det behov av att för att försöka få styrelsen att bättre representera föreningens medlemmar med avseende på etnicitet och ålder?				

Välkommen till Brf Framtiden

- En arbetsbok med råd och övningar som utvecklar och breddar engagemanget i en bostadsrättsförening.
- Målet är att fler ska vara delaktiga, både i den vardagliga skötseln och i den långsiktiga utvecklingen



Utbildningar som bidrar till att våra brf går mot vår definition av social hållbarhet



Utbildningar
och aktiviteter
2014

Intresseföreningarna i region
Öst: Eskilstuna, Köping, Västerås,
Västervik, Norrköping, Nyköping,
Jönköping och Örebro

Malmöhus 24 – en föregångare i Holma

Här är vinnarna av Hållbarhetsförening 2012

Som ett bevis på att hållbarhetsarbete lönar sig utses Riksbyggens bostadsrättsförening Malmöhus 24 till Riksbyggens Hållbarhetsförening 2012.

Utdrag ur juryns motivering:

Den första föreningen som vinner nya tävlingen "Riksbyggens Hållbarhetsförening" är en stor mångkulturell förening som mycket framgångsrikt har skapat motivation och ett brett engagemang för hållbarhetsfrågorna bland de boende. [...] Idag har föreningen en stabil ekonomi och tydliga underhållsplaner. Miljöarbetet är systematiskt och seriöst. Utbildnings- och studieverksamheten är mycket ambitiös. Ledstjärnan i allt arbete är långsiktighet.

Stort grattis till Brf Malmöhus 24!



Riksbyggen satsar på hyresrätter!

Riksbyggen och Folksam investerar för fler hyresrätter i tillväxtregionerna

Riksbyggen och Folksam investerar ytterligare 200 mkr var i Tornets Bostadsproduktion AB för att skapa fler hyresrätter.



Med det nya kapitalet och tidigare investeringar möjliggörs bostadsutvecklingsprojekt om totalt 3,2 mdr kronor som kommer bidra till närmare 2 000 hyresrätter i tillväxtregionerna Stockholm, Mälardalen, Göteborg och Öresund.

Riksbyggen satsar på hyresrätter – nytt affärsområde!

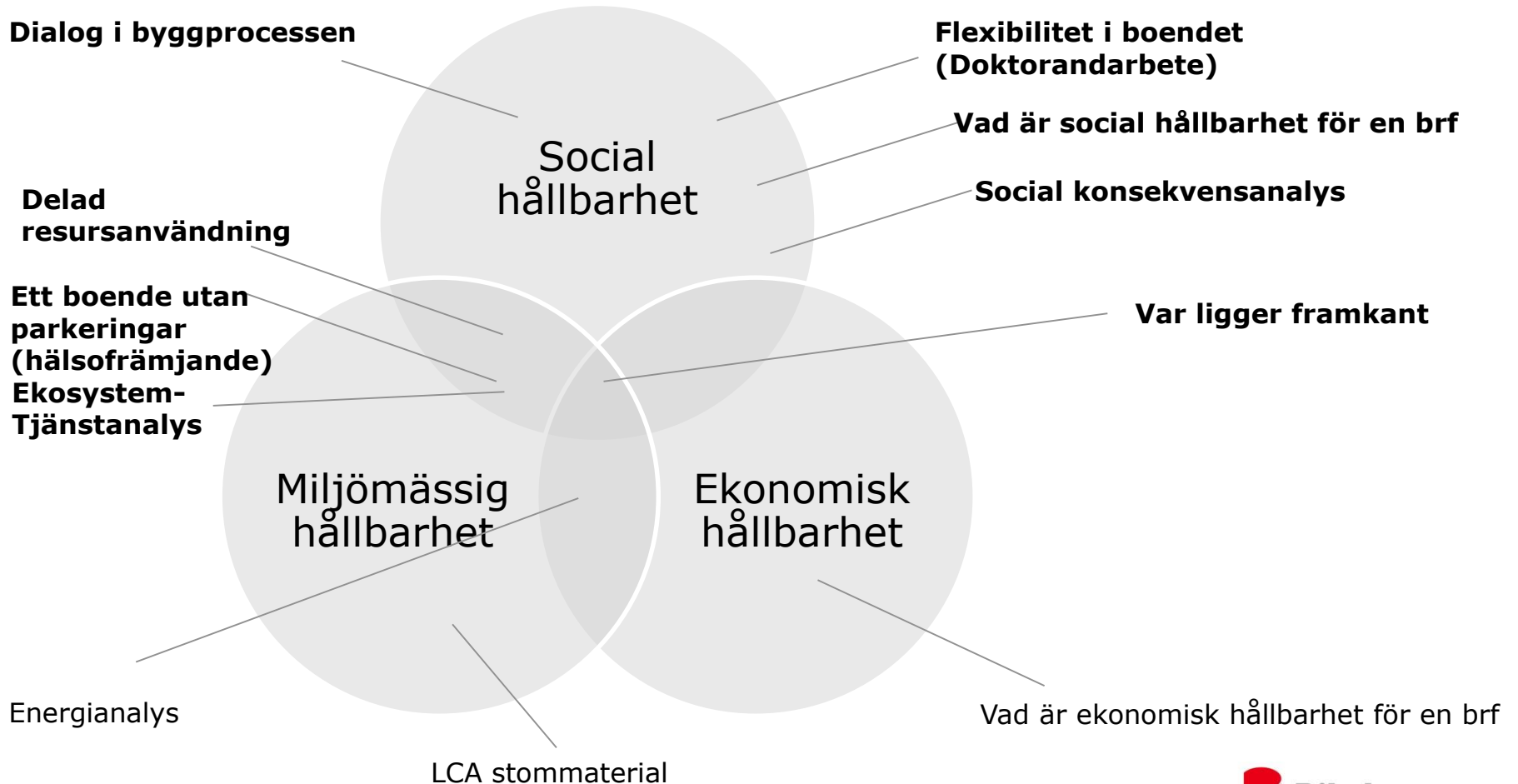
- Riksbyggen vill bidra till att:
 - det skapas fler hyresrätter
 - att takten i den nödvändiga upprustningen av 1960- och 70-talens bostadsområden från miljonprogrammet ökar.
- Den nya enheten ska projektutveckla hyresrätter tillsammans med långsiktiga bostadsinvestorer.

Riksbyggen bygger 228 hyreslägenheter i Lund

I sydvästra delen av Lund, intill Klostergården och nära S:t Lars-parken, planeras nu för fyra flerfamiljshus med totalt 228 hyreslägenheter.



Vad gör vi? Forskning i framkant!



Sammanfattning

- Vi utgår från ISO 26000
- Vi har kommit igång med vårt arbete kopplat till vår affär
- Nästa steg är att systematisera vårt arbete!

Lärdom – se till att veta var ni ska! Det blir lätt flummigt annars!